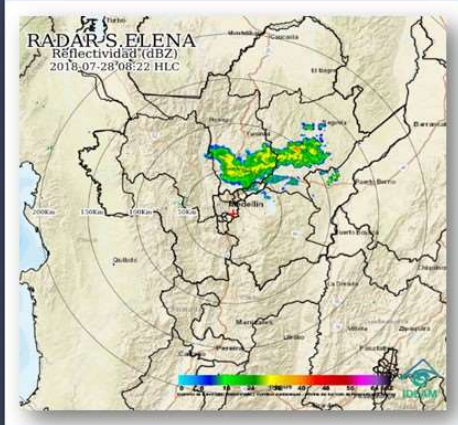


Informe Mañana

Condiciones actuales

Julio 28 de 2018

Imagen Satelital



Condiciones Meteorológicas

En horas de la madrugada se registró bastante nubosidad y lluvias moderadas en sectores del Norte, Occidente, Atrato Medio y Nordeste con actividad eléctrica; menos intensas en sectores del Bajo Cauca, Suroeste y Oriente del Departamento. Tiempo seco en las demás zonas.

Aeropuertos:

Rionegro: 13°C - Cielo Parcialmente nublado - Neblina.

Medellín: 18°C - Cielo Parcialmente nublado - Calima.

Carepa: 25°C - Cielo seminublado - Calima.

Imagen Satelital IR GOES 13
Julio 28 de 2018 - Hora 8:30 a.m.

ALERTAS HIDROLÓGICAS



alerta
NARANJA

Niveles altos Río Atrato

Se mantiene alerta naranja, aunque comienzan a bajar los niveles en la cuenca alta, para la cuenca media y baja aún se encuentran en cotas consideradas altas. Se estima descenso en los niveles los ríos Murri, Sucio y Murindó.

Incremento súbitos ríos de Urabá

Se mantiene el nivel de esta alerta, a pesar de que las lluvias han disminuido, aún continúan en incremento los niveles de los ríos León y Mulatos en Chigorodó y Turbo.

Cuenca baja del río Cauca

Alerta vigente ante la posibilidad de crecientes súbitas en los ríos aportantes al río Cauca como el río San Juan, Porce, Tarazá, Nechí y sus afluentes los ríos San José, Tenche y El Bagre. Se destaca la creciente súbita presentada en el río Tarazá en la madrugada.

Crecientes súbitas en ríos de Montaña

Se mantiene el nivel de esta alerta ante la posibilidad de crecientes súbitas en los ríos aportantes al río Cauca como el río San Juan, Porce, Tarazá, Nechí y sus afluentes los ríos San José, Tenche y El Bagre.

alerta
AMARILLA

Niveles bajos cuenca media del río Cauca - Hidroituango

Alerta vigente debido a la contingencia en la Hidroeléctrica de Ituango en donde no se descartan posibles descargas con caudales importantes desde la misma, los cuales podrían afectar varios de los municipios y corregimientos desde Valdivia hasta Cauca (Antioquia).



ALERTAS POR DESLIZAMIENTOS

alerta
NARANJA

Probabilidad media (7)

Por ocurrencia de deslizamientos de tierra en zonas inestables y de alta pendiente en 7 municipios.

alerta
AMARILLA

Probabilidad baja (52)

Por ocurrencia de deslizamientos de tierra en zonas inestables y de alta pendiente en 52 municipios.



Especial Atención en Vías

Sectores viales identificados con potencialidad de deslizamientos, en los cuales generan alertas:

Cisneros - Alto de Dolores
La Mansa - Primavera
Medellín - Santa Fe de Antioquia.
Medellín - Camilo C. Fredonia - Venecia

CONDICIONES EN EL GOLFO DE URABÁ

alerta
AMARILLA

Vientos moderados

ALTAMAR:

Vientos de dirección oeste con vientos máximos de 17 km/h

ZONAS COSTERAS:

Vientos nor-noroeste con vientos de 13 km/h

ALTURA DEL OLEAJE

Entre 0.3 y 0.6 mts



Síguenos en:



Instituto de Hidrología,
Meteorología y
Estudios Ambientales